

TRI-HOLD



Llaves de Backup TRI-HOLD®

Con la llave de sujeción Titan TRI-HOLD, se puede olvidar del resto de las llaves. Una única herramienta se adapta a múltiples tamaños de tuerca lo que hace innecesario el uso de una herramienta para cada tamaño. Además, el diseño patentado de la llave TRI-HOLD Titan es más versátil y duradera que el resto de llaves en el mercado. Carece de partes móviles para una mayor durabilidad y facilidad de uso.

La carga es retenida por las tres caras del triángulo creado en la herramienta. Estas caras son más robustas que las caras de una llave hexagonal regular. La tercera cara del triángulo se crea por medio de un tornillo ajustable que fija la tuerca para una operación manos libres. La herramienta se quita con gran facilidad aflojando el tornillo lo que elimina la necesidad de golpear la llave y modificar la carga del perno. El espesor de las caras del TRI-HOLD es el mismo, la llave cabe en los lugares más duros e inaccesibles. Cada herramienta es válida para multitud de tamaños de tuerca ahorrando tiempo y dinero.

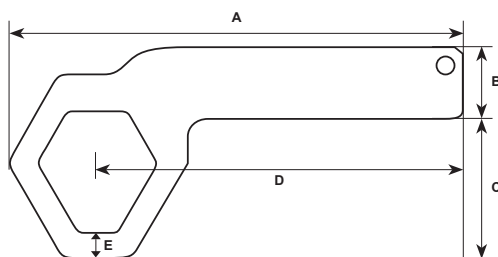


Ventajas de TRI-HOLD®

- Segura
- Sólido diseño
- Trabaja en sistema imperial y métrico
- Resistente a la corrosión

Ventajas de la serie LP SUPERTHIN®

TRI-HOLD® Dimensiones



MODELO	REFERENCIA	RANGO DE TAMAÑO DE TORNILLO		DIMENSIONES									
				A		B		C		D		E	
				in	mm	in	mm	in	mm	in	mm	in	mm
TTH-1A	615 812 2500	1 - 1 5/8	26 - 41	7,4	188	1,18	30	2,34	59,4	6,03	153,2	0,39	9,9
TTH-2A	615 812 2510	1 3/8 - 2 1/16	35 - 55	9,19	233,4	1,68	42,7	2,99	75,9	7,52	191	0,39	9,9
TTH-3A	615 812 2520	1 3/4 - 2 11/16	44 - 69	12,23	310,6	1,97	50	3,78	96	9,85	250,2	0,75	19,1
TTH-4A	615 812 2530	2 1/16 - 3 3/8	54 - 86	15,12	384	2,46	62,5	4,6	116,8	12,24	310,9	0,81	20,6
TTH-5A	615 812 2540	2 11/16 - 4 3/16	68 - 107	18,26	463,8	3,06	77,7	5,71	145	14,73	374,1	1	25,4

TRI-HOLD



TRI-HOLD

VERSÁTIL, DURADERA Y SEGURA



CARACTERÍSTICAS

- Fabricada en EEUU
- Una herramienta para múltiples tamaños de perno
- Tornillo ajustable para operar manos libres
- Niquelado electrolítico
- Diseño único patentado

